



*dach płaski*  
*flat roof*

**materiał:**  
material:

**Magnelis®**  
EPDM

**kąt:** 15°  
angle

**orientacja  
modułów:**  
modules  
orientation:

południe  
south



**układ modułów:**  
modules layout:

poziomy  
landscape

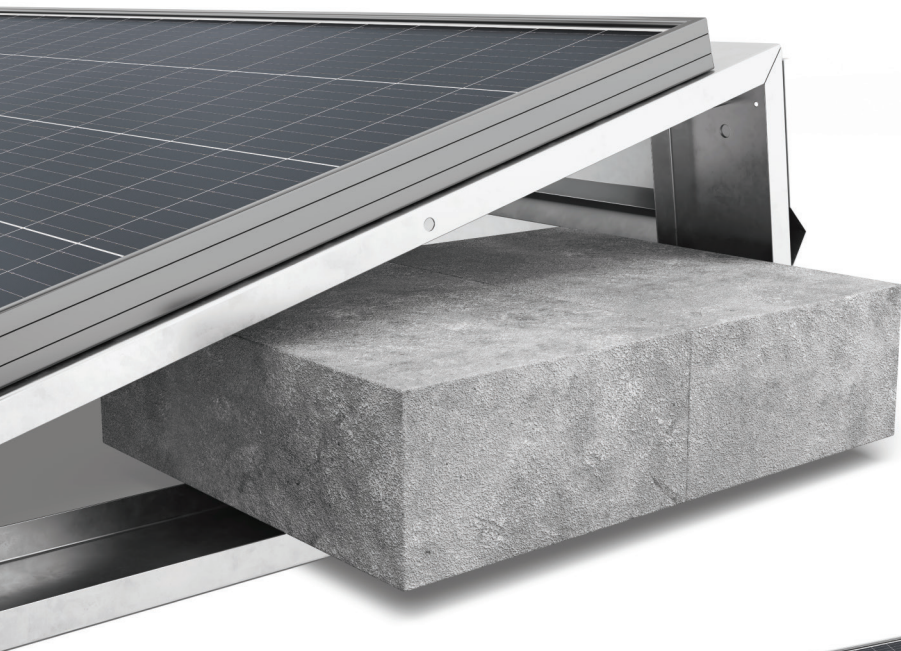
**indeks:**  
index:

XFS\_PB094

**masa systemu  
(na 8 modułów):** 55,4 kg  
weight per 8 modules:

**powierzchnia  
uwzględniając  
balast dla  
8 modułów:** 24 m<sup>2</sup>  
mounting surface  
including ballast  
for 8 modules:

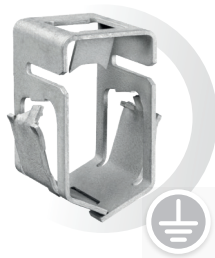
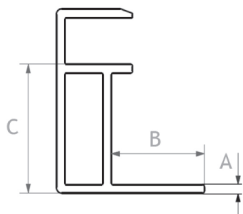
# System Corab PB-094



## Minimalne wymiary przekroju ramy modułu PV.

Minimum cross-sectional dimensions of the PV module frame.

A: 1,5 to 2,2 mm  
B: 16 mm min  
C: 10 mm min



[corab.pl](http://corab.pl)



Corab S.A.  
ul. Michała Kajki 4  
10-547 Olsztyn

Contact Center:  
+48 799 396 396  
[wsparcie@corab.com.pl](mailto:wsparcie@corab.com.pl)

Corab S.A. ul. Michała Kajki 4, 10-547 Olsztyn, REGON: 510519084, NIP: 7390207757 wpisana do Krajowego Rejestru Sądowego prowadzonego przez Sąd Rejonowy w Olsztynie, VIII Wydział Gospodarczy Krajowego Rejestru Sądowego pod numerem KRS: 0000950779. Kapitał zakładowy: 1.184.000,00 zł w pełni wpłacony.

Corab S.A. ul. Michała Kajki 4, 10-547 Olsztyn, Poland, Tax Id No. PL7390207757, REGON: 510519084, entered into the Register of Entrepreneurs, issued by the District Court in Olsztyn, VIII Commercial Division under KRS number: 0000950779. Share capital: PLN 1.184.000,00 completely paid-up.